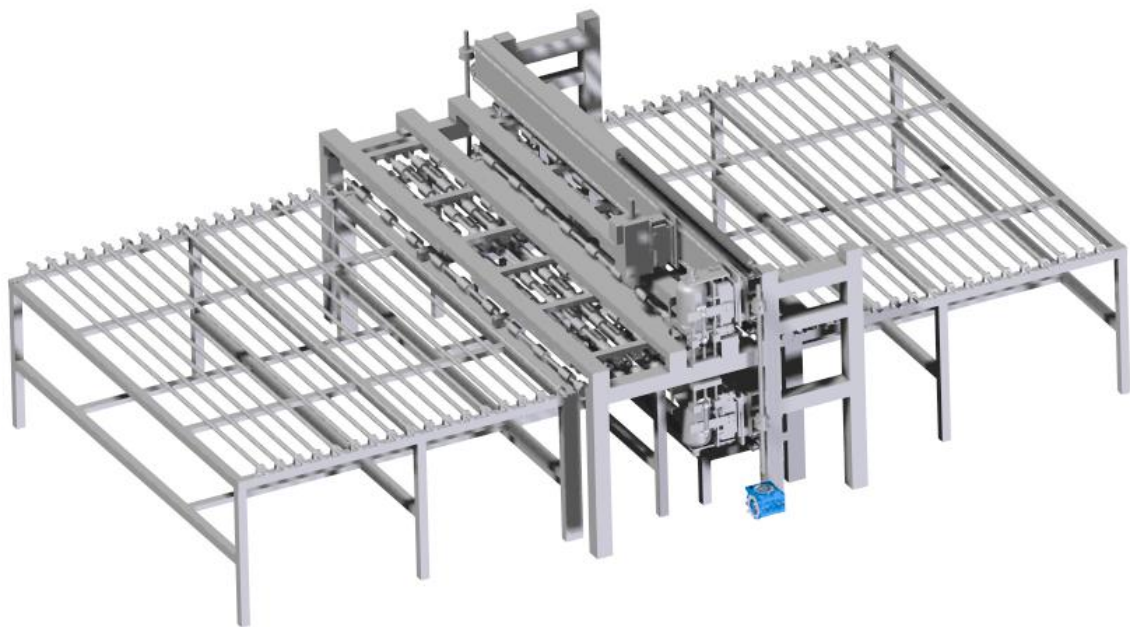


CAJEADORA PERFORODORA HORIZONTAL CNC PARA VIDRIO PLANO



CARACTERÍSTICAS PRINCIPALES DEL MODELO CH 2500-4CAB

Máquina CNC para realizar el cajeado y perforación en láminas de vidrio.

Estructura realizada con tubulares de acero A-32 electro soldados, protegida por una capa de pintura electro-estática.

Mesas de carga y descarga que permite la manipulación de la lámina a trabajar, antes y después del proceso de maquinado.

Sistema de Tracción del vidrio mediante rodillos vulcanizados en poliuretano que garantiza la precisión del movimiento y su larga durabilidad.

El arrastre de los cabezales de trabajo “Pulido-Fresado y Perforado” es realizado mediante correas dentadas síncronas de Poliuretano y STEEL CORD de refuerzo que garantiza la precisión del movimiento y su durabilidad.

Incorpora un sistema CNC de última generación a Base de PC, proporcionando posibilidad de crear subrutinas a petición de cada cliente y almacenaje infinito de secuencias de trabajo

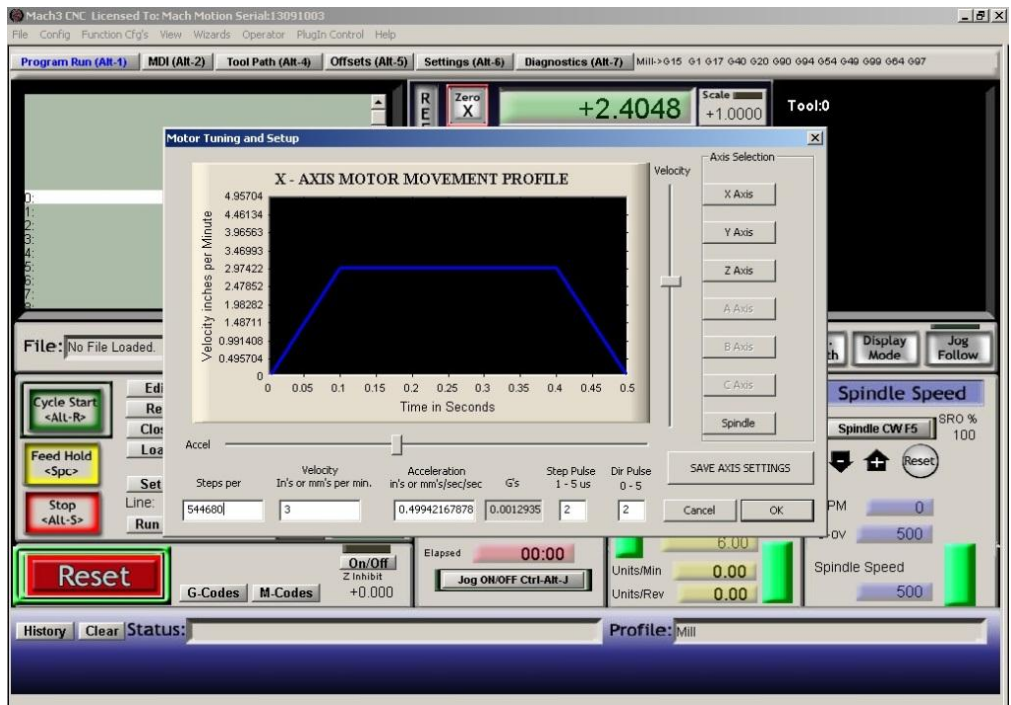
Entorno para Usuario Multi-pantalla que permite gestionar las opciones de trabajo y supervisar el estado de los componentes del sistema CNC.

El control electrónico de todos los parámetros (presión, velocidad, aceleración de los cabezales es continuamente asegurado por el programa de control de la máquina.

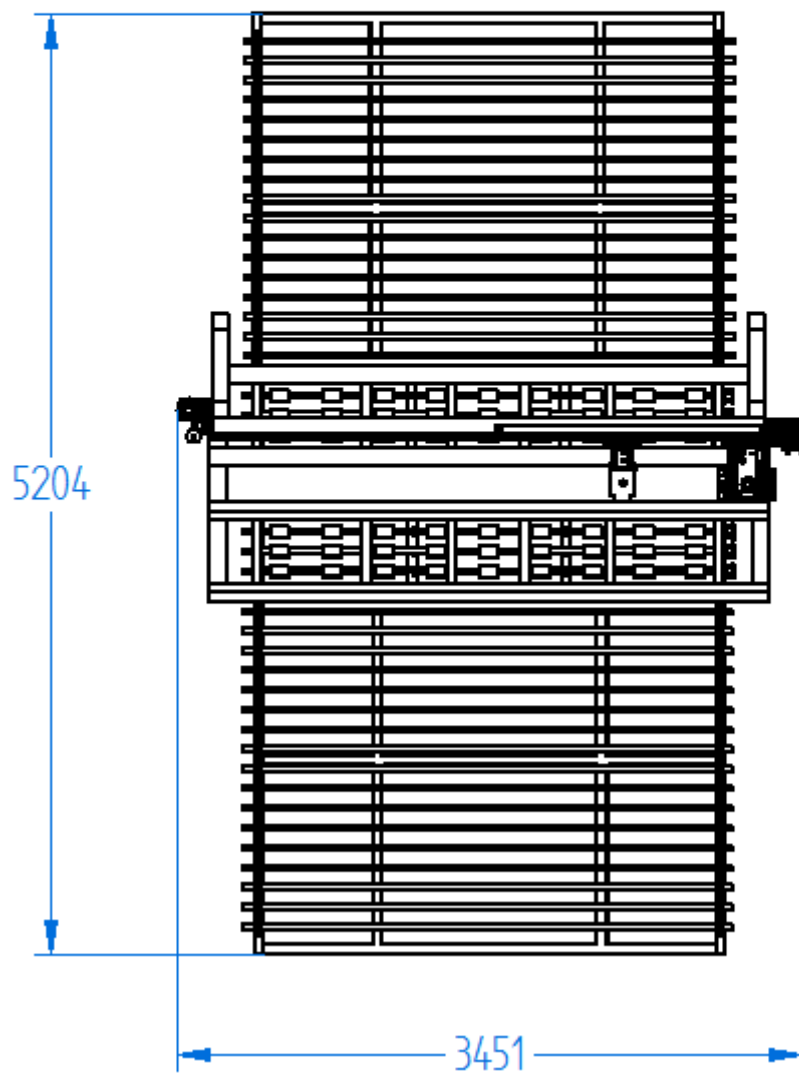
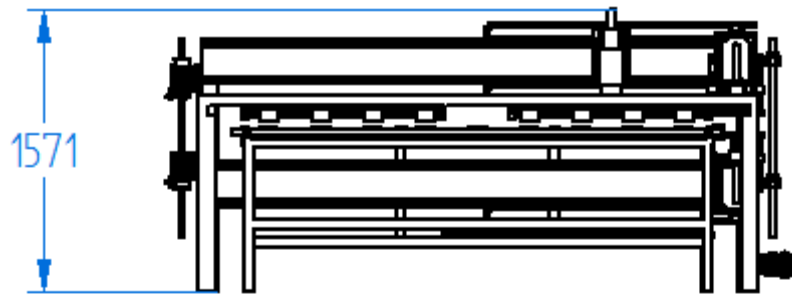
Sensor de detección de la presencia de la hoja para evitar daños a los cabezales.

Cuadro de control que incluye un ordenador para el control de la máquina (PC y tarjetas de control remoto de la máquina en BUS – ETN) lógica de potencia con los correspondientes accionamientos + lógica de seguridad.

PANTALLAS DE AJUSTES OFF-SET Y VELOCIDADES DE DESPLAZAMIENTO



DIMENSIONES GENERALES



CARACTERISTICAS TECNICAS

Hoja máxima que se puede trabajar	3000x2500 mm
Intervalo espesores que se pueden trabajar	2 ÷ 19 mm
Peso máximo que se puede elevar	300 Kg.
Interfaz Operador	MACH-MOTION en P.C., gestión de dos ejes interpolados. Aprendizaje y uso facilitados por menú desplegable y teclas función de elección rápida. Posibilidad de personalizaciones del entorno.
Introducción de datos	Teclado alfanumérico integrado en el cuadro de control. Datos de producción en HardDisk, puerto USB.
Escuadrado de la hoja	Manual-Electrónico
Electromandriles	1. Cabezal Fresado. 1. Cabezal Pulido. 2 Cabezal de Perforación
Velocidad electromandriles	0 - 6000 RPM
Potencia instalada	10 Kwatts
Alimentación eléctrica	440/60 hz
Suministro de Aire requerido	70-80 PSI